

# WICHTIGE INFOS - INFORMAZIONI IMPORTANTI



Aufgrund von Grabungsarbeiten in Burgeis ist die Straße von Burgeis nach Marienberg

(Schlinig/Watles) im Zeitraum vom

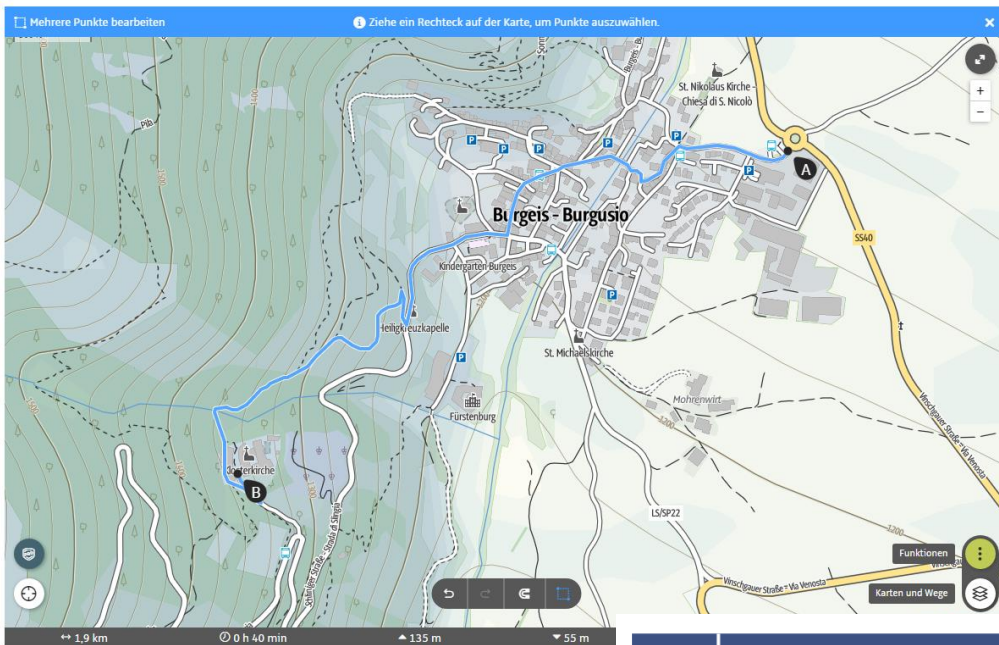
10.10.2022 bis einschließlich 26.11.2022 für

Busse, LKW, Lastwagen; Camper o.Ä. gesperrt.

**Im Zeitraum vom 10.10. – 16.10.2022 fallen zusätzlich alle Busverbindungen nach Marienberg aus.**

Um trotzdem nach Marienberg zu gelangen, gibt es folgende Alternativvorschläge:

1. Mit PKW anreisen (können umgeleitet werden)
2. Den Bus am Kreisverkehr in Burgeis zu parken und zu Fuß (ca. 40 min) ins Kloster wandern



Der Wanderweg führt durch das Dorf Burgeis, an der Pfarrkirche vorbei, über einen schönen Forstweg durch den Wald nach Marienberg

Ab 17.10.2022 wird die Buslinie Nr. 277 laut diesem Fahrplan wieder gewährleistet

277	MALS - PRÄMAJUR - SCHLINIG				WINTERFAHRPLAN ORARIO INVERNALE 12.12.2021 - 16.06.2022 & 17.10.2022 - 10.12.2022
	MALLES - PRÄMAJUR - SLINGIA				
	X	X	X	X	
Mals, Bahnhof	07:15	10:15	15:05	17:45	Malles, Stazione
Mals, Abzweigung Schleis	07:18	10:18	15:08	17:48	Malles, Bivio Clusio
Burgeis, Sennerei	07:23	10:23	15:13	17:53	Burgusio, Latteria
Kloster Marienberg	07:26	10:26	15:16	17:56	Abbazia Monte Maria
Prämajur	07:33	10:33	15:23	18:03	Prämajur
Schlinig	07:42	10:42	15:32	18:12	Slingia
Schlinig	07:45	10:45	15:35	18:15	Slingia
Prämajur	07:54	10:54	15:44	18:24	Prämajur
Kloster Marienberg	08:01	11:01	15:51	18:31	Abbazia Monte Maria
Burgeis, Sennerei	08:04	11:04	15:54	18:34	Burgusio, Latteria
Mals, Abzweigung Schleis	08:09	11:09	15:59	18:39	Malles, Bivio Clusio
Mals, Bahnhof	08:12	11:12	16:02	18:42	Malles, Stazione

# WICHTIGE INFOS - INFORMAZIONI IMPORTANTI



A causa di lavori di scavo a Burgusio, la strada da Burgusio a Marienberg (Slingia/Watles)

sarà chiusa per il periodo da

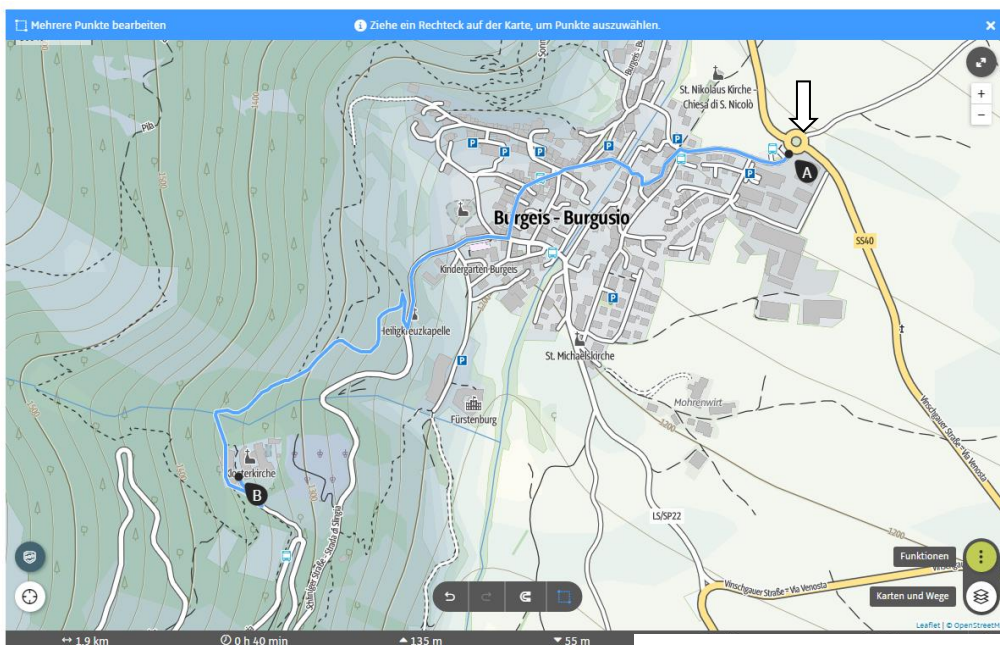
10.10.2022 fino al 26.11.2022 compreso per

chiuso per autobus, camion, camper autocarri o simili.

**Inoltre, tutti i collegamenti in autobus per Marienberg saranno cancellati nel periodo dal 10.10. al 16.10.2022.**

Per raggiungere comunque Marienberg, sono disponibili le seguenti proposte alternative:

1. viaggio in auto (può essere deviato)
2. parcheggiare l'autobus alla rotonda di Burgusio e proseguire a piedi (ca. 40 minuti)



Il sentiero escursionistico attraversa il villaggio di Burgeis, passa davanti alla chiesa parrocchiale e percorre un bellissimo sentiero nel bosco fino a Marienberg.

A partire dal 17.10.2022, la linea di autobus n. 277 sarà nuovamente garantita secondo questo orario

277 MALS - PRÄMAJUR - SCHLING MALLES - PRÄMAJUR - SLINGIA		WINTERFAHRPLAN ORARIO INVERNALE 12.12.2021 - 16.06.2022 & 17.10.2022 - 10.12.2022			
	X	X	X	X	
Mals, Bahnhof	07:15	10:15	15:05	17:45	Malles, Stazione
Mals, Abzweigung Schleis	07:18	10:18	15:08	17:48	Malles, Bivio Clusio
Burgeis, Sennerei	07:23	10:23	15:13	17:53	Burgusio, Latteria
Kloster Marienberg	07:26	10:26	15:16	17:56	Abbazia Monte Maria
Prämajur	07:33	10:33	15:23	18:03	Prämajur
Schling	07:42	10:42	15:32	18:12	Slingia
Schling	07:45	10:45	15:35	18:15	Slingia
Prämajur	07:54	10:54	15:44	18:24	Prämajur
Kloster Marienberg	08:01	11:01	15:51	18:31	Abbazia Monte Maria
Burgeis, Sennerei	08:04	11:04	15:54	18:34	Burgusio, Latteria
Mals, Abzweigung Schleis	08:09	11:09	15:59	18:39	Malles, Bivio Clusio
Mals, Bahnhof	08:12	11:12	16:02	18:42	Malles, Stazione